



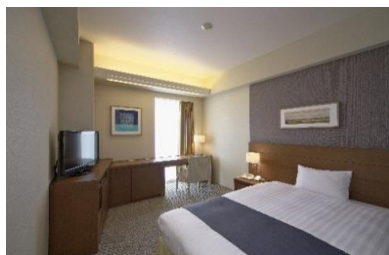
第14階日本移植 再生医療看護学術集会
ご参加の皆様へ

小田急ホテルセンチュリー相模大野
2018年度 ご宿泊料金のご案内

一般フロア	ご契約料金 1名様/2名様	通常料金 1名様/2名様
シングルルーム (19㎡~22㎡)	¥9,200	¥14,800
ダブルルーム (23㎡)	¥11,600/¥13,600	¥16,500/¥21,000
ツインルーム (28~30㎡) (ハウッドスタイルのお部屋を含みます)	¥14,200/¥15,700	¥21,500/¥25,000
エグゼクティブシングル (28㎡) (マッサージチェアのある広めのタイプ)	¥12,800	¥18,000
レディースフロア(女性専用)	ご契約料金 1名様	通常料金 1名様
レディースシングルルーム(19㎡~22㎡) (アメニティ充実の女性専用シングル)	¥9,200	¥14,800
レディースエグゼクティブシングル(28㎡) (トイレ・バス別、美顔器もある広めのタイプ)	¥13,600	¥19,000

※ご料金はサービス料・消費税を含んだ料金となります。

- 全室禁煙です。
- 3名様でご利用の際は、ツインルームにエキストラベッド1台(追加料金¥3,564税込)をご用意いたします。
- ベビーベッドは無料でご用意いたします。
- 全客室に、無線LANと加湿空気清浄機を無料にて完備しております。
- ランドリールームを新設。
- 上記料金に追加1名様¥1,000(通常¥1,460サービス料、消費税含む)にてご朝食をご用意いたします。
- チェックイン 14:00~ / チェックアウト ~12:00



シングルルーム



ダブルルーム



ツインルーム



エグゼクティブシングル



レディースシングル



レディースエグゼクティブシングル

ご予約・お問合せ : 小田急ホテルセンチュリー相模大野 宿泊予約
Phone : 042-767-1111 / Fax : 042-767-1012

*ご予約の際は、宿泊予約担当者に北里大学での学術集会にご参加の旨をお申し付け下さい。